

# CONSULTA DESCRIPTIVA Y GRÁFICA DE DATOS CATASTRALES BIENES INMUEBLES DE NATURALEZA RÚSTICA

Municipio de SACEDON Provincia de GUADALAJARA

REFERENCIA CATASTRAL DEL INMUEBLE  
19297A013000450000OP

## DATOS DEL INMUEBLE

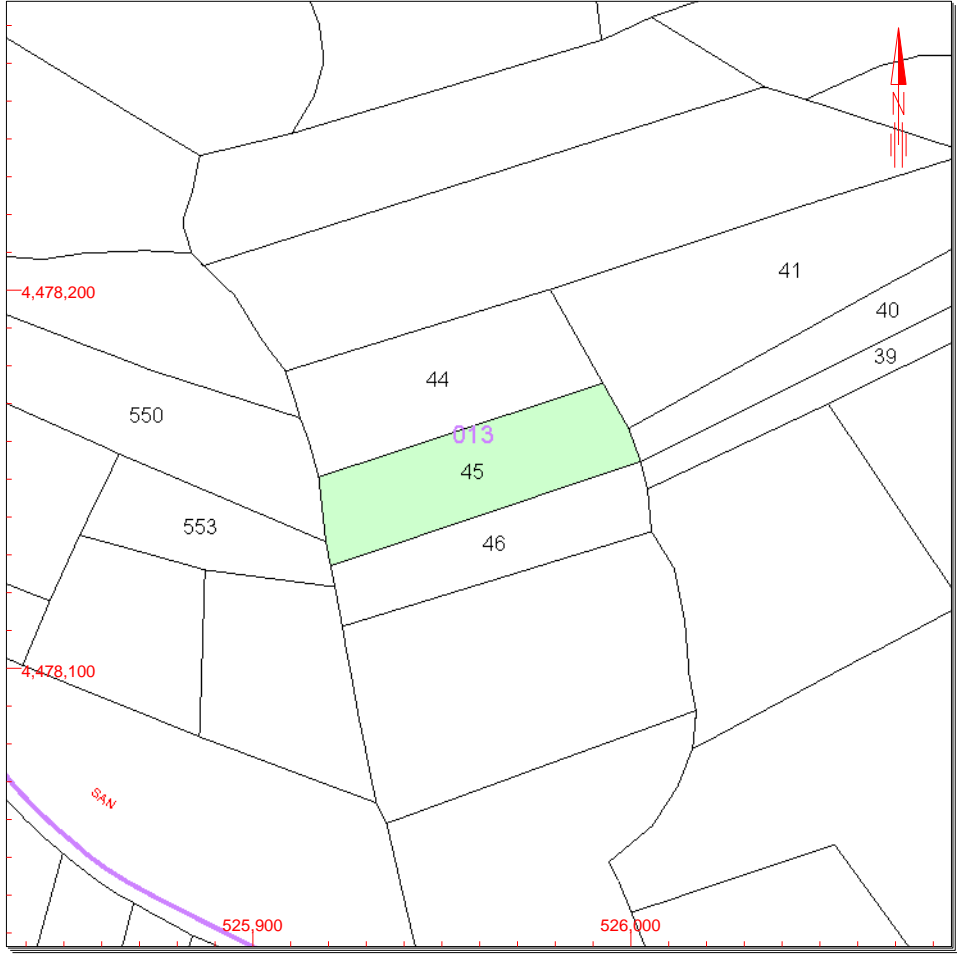
LOCALIZACIÓN	
Polígono 13 Parcela 45	
MAJADILLAS. SACEDON [GUADALAJARA]	
USO LOCAL PRINCIPAL	AÑO CONSTRUCCIÓN
Agrario [Olivos secoano 03]	--
COEFICIENTE DE PARTICIPACIÓN	SUPERFICIE CONSTRUIDA [m²]
100,000000	--

## DATOS DE LA FINCA A LA QUE PERTENECE EL INMUEBLE

SITUACIÓN		
Polígono 13 Parcela 45		
MAJADILLAS. SACEDON [GUADALAJARA]		
SUPERFICIE CONSTRUIDA [m²]	SUPERFICIE GRÁFICA PARCELA [m²]	TIPO DE FINCA
--	1.926	--

## INFORMACIÓN GRÁFICA

E: 1/2000



Este documento no es una certificación catastral, pero sus datos pueden ser verificados a través del 'Acceso a datos catastrales no protegidos' de la SEC.

526,000 Coordenadas U.T.M. Huso 30 ETRS89  
— Límite de Manzana  
— Límite de Parcela  
— Límite de Construcciones  
— Mobiliario y aceras  
— Límite zona verde  
— Hidrografía

Lunes , 5 de Septiembre de 2016